



## PORTRAIT 2016-2017 DES RÉPONDANTES ET RÉPONDANTS TIC

<b>Taux de participation au questionnaire.....</b>	<b>2</b>
1. Selon le type d'établissement.....	2
2. Selon la langue d'enseignement.....	2
3. Selon le sexe des répondants.....	2
4. Selon l'âge des répondants.....	3
<b>Portrait des répondantes et répondants TIC.....</b>	<b>3</b>
5. Poste occupé.....	3
6. Statut d'emploi.....	4
7. Pourcentage de tâche consacré au dossier de l'intégration des TIC.....	4
A. Tous établissements confondus.....	4
B. Cégeps publics.....	5
C. Collèges privés.....	5
8. Évolution de la tâche consacrée au dossier de l'intégration des TIC.....	6
A. Tous établissements confondus.....	6
B. Cégeps publics.....	6
C. Collèges privés.....	8
<b>Vous et le Réseau REPTIC.....</b>	<b>8</b>
9. Nombre d'années en tant que membre du Réseau REPTIC.....	8
A. Collèges publics.....	8
B. Collèges privés.....	9
10. Avantages à être membre du Réseau REPTIC.....	9
A. Les commentaires.....	9
B. Le nuage de mots.....	11
<b>Suggestions sur le fonctionnement et/ou les ressources du Réseau REPTIC.....</b>	<b>12</b>

# Taux de participation au questionnaire

## 1. Selon le type d'établissement

	Nbre de collèges répondants	Nb total Collèges	Taux de réponse
Cégep ou collège public	49	52	94%
Collège privé	15	20	75%
Institut	3	3	100%
<b>TOTAL</b>	<b>67</b>	<b>75</b>	<b>89%</b>

Le nombre de collèges qui ont répondu au sondage inclut les composantes de Lanaudière et de Champlain Collège. Nous avons toutefois exclu le Cégep à distance étant donné le mandat particulier exercé par les deux répondants TIC.

Le taux de participation des collèges au questionnaire est élevé : il est de 94 % chez les répondants des cégeps et collèges publics (49/52). Tous collèges et instituts confondus, le taux de participation est de 89 %. Les réponses obtenues sont donc représentatives de l'ensemble des répondantes et répondants TIC du réseau collégial.

## 2. Selon la langue d'enseignement

	Nbre de collèges répondants	Nb total Collèges	Taux de réponse
Francophone	62	66	94%
Anglophone	5	9	56%
<b>TOTAL</b>	<b>67</b>	<b>75</b>	<b>89%</b>

Fait intéressant, le taux de participation de 80 % des cégeps et collèges anglophones au sondage, tant publics que privés, est également fort appréciable.

## 3. Selon le sexe des répondants

	Nbre de répondants	%
Femme	36	54%
Homme	31	46%
<b>TOTAL</b>	<b>67</b>	<b>100%</b>

#### 4. Selon l'âge des répondants

	Nbre de répondants	%
Entre 20 et 30 ans	3	4%
Entre 31 et 40 ans	15	22%
Entre 41 et 50 ans	29	43%
51 ans et plus	20	30%
<b>TOTAL</b>	<b>67</b>	<b>100%</b>

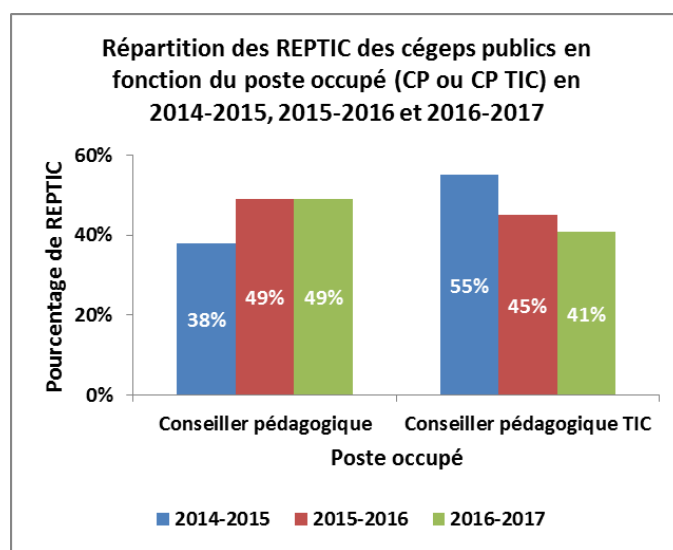
## Portrait des répondantes et répondants TIC

#### 5. Poste occupé

	Cégep public		Collège privé		Institut	
Conseiller pédagogique	24	49%	3	20%	0	0%
Conseiller pédagogique TIC	20	41%	3	20%	3	100%
Enseignant	0	0%	2	13%	0	0%
Bibliothécaire, SMTE	1	2%	1	7%	0	0%
Autre	4	8%	6	40%	0	0%
<b>TOTAL</b>	<b>49</b>	<b>100%</b>	<b>15</b>	<b>100%</b>	<b>3</b>	<b>100%</b>

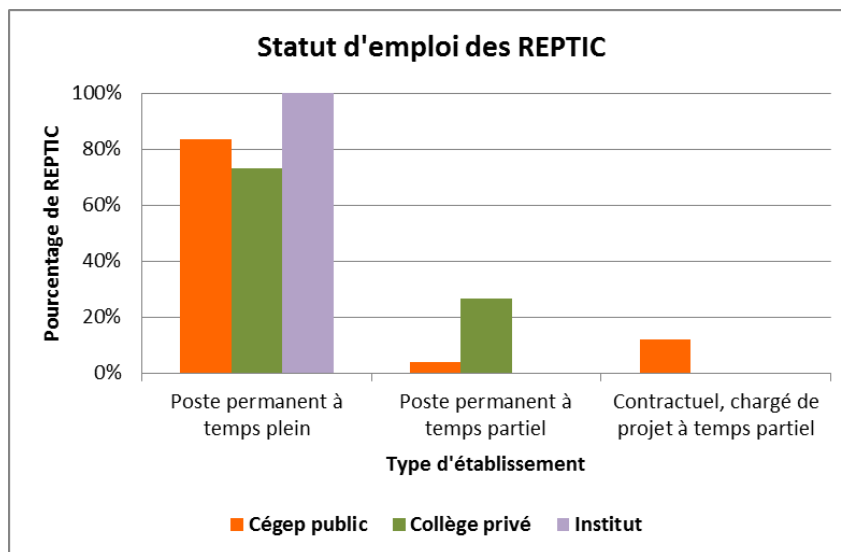
Dans les cégeps et collèges publics, 90 % des REPTIC occupent, soit un poste de conseiller pédagogique (49 %), soit un poste de conseiller pédagogique TIC (41 %).

Toutefois, si l'on compare les données à celles des sondages de 2014-2015 et 2015-2016, nous observons la tendance suivante : les répondants TIC sont de moins en moins nombreux à porter le titre de « conseiller pédagogique TIC ».



Dans les collèges privés, seulement 40 % occupent le poste de conseiller pédagogique ou de conseiller pédagogique TIC.

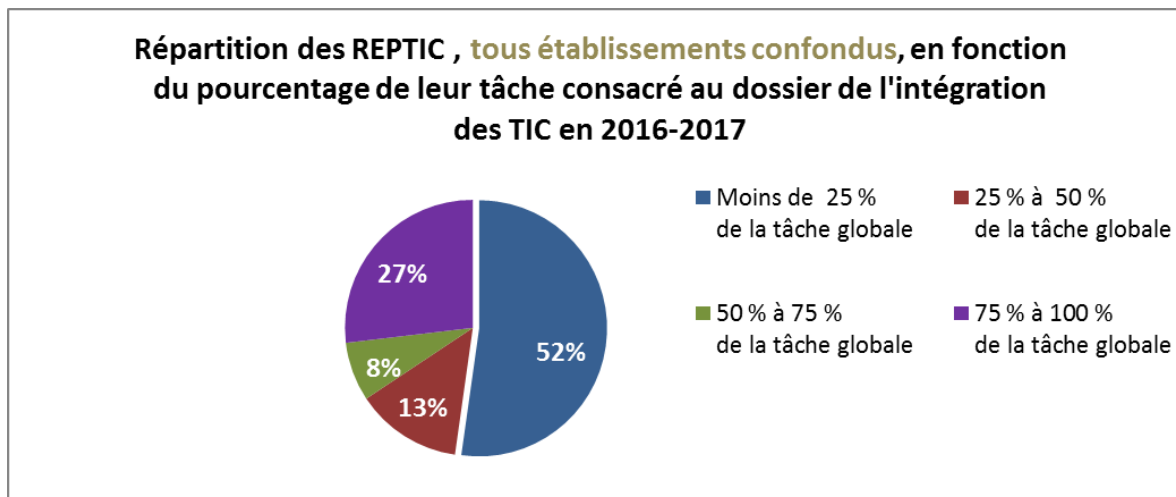
## 6. Statut d'emploi



Le statut d'emploi des REPTIC n'a pas changé depuis 2014-2015, et ce, quel que soit le type d'établissement dans lequel ils évoluent : la grande majorité d'entre eux occupent un poste permanent à temps plein, sinon à temps partiel.

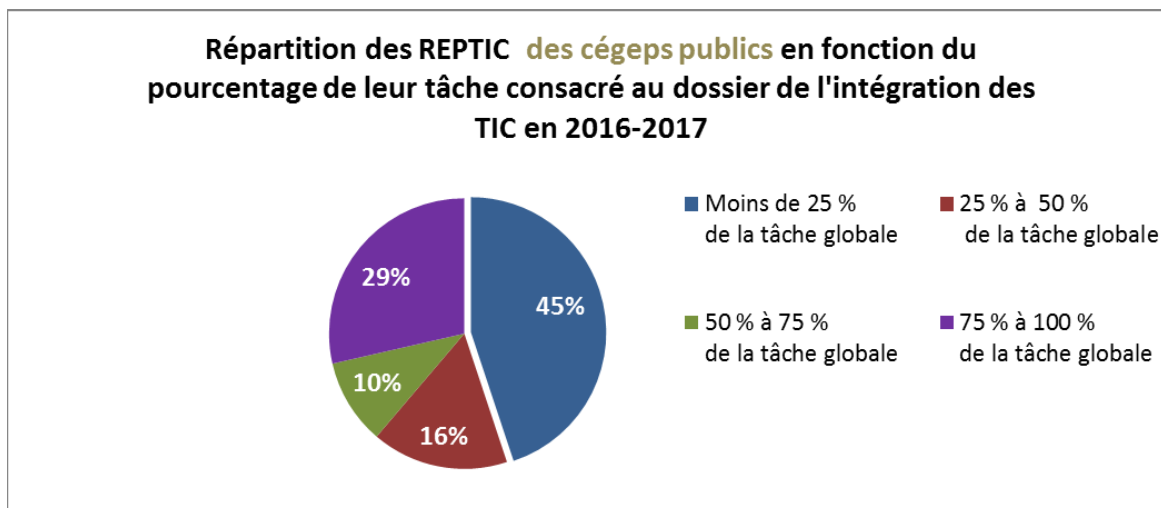
## 7. Pourcentage de tâche consacré au dossier de l'intégration des TIC

### A. Tous établissements confondus



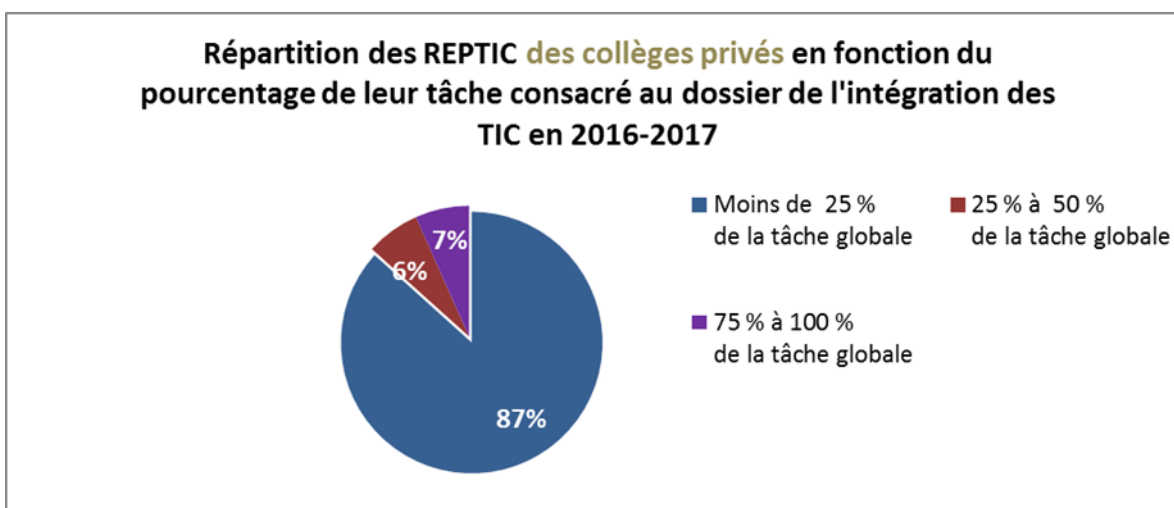
Globalement, on observe que le pourcentage de la tâche consacré au dossier TIC par les REPTIC, tous types d'établissement confondus, est **de moins de 25 % dans plus de la moitié des collèges répondants** au questionnaire (n = 67).

## B. Cégeps publics



Dans 45 % des cégeps publics, la proportion de la tâche du REPTIC qui est consacrée au dossier TIC en 2016-2017 est inférieure à 25 %. Par ailleurs, près de 30 % des REPTIC ont une « tâche TIC » équivalente à un temps plein.

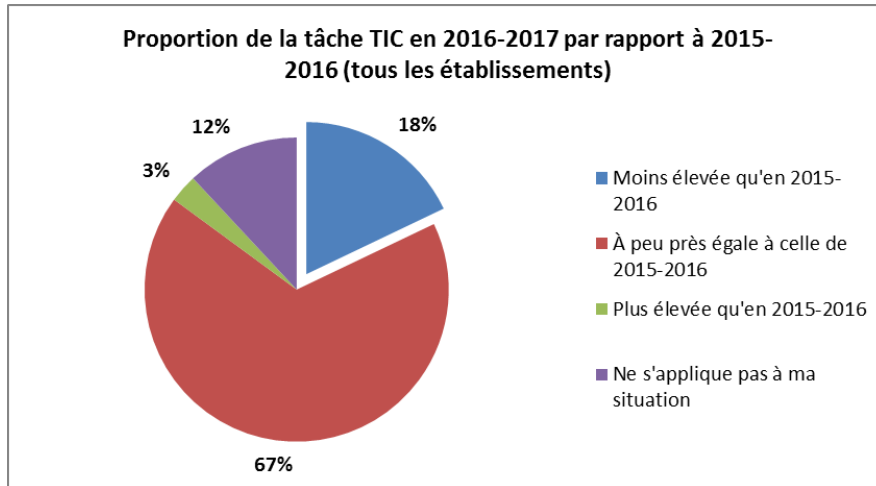
## C. Collèges privés



Dans les collèges privés, le pourcentage de tâche consacré au dossier de l'intégration des TIC est plus aléatoire d'un établissement à l'autre, mais dans 87 % d'entre eux, ce pourcentage est de moins de 25 % de la tâche globale. N'oublions pas que, pour 44 % des REPTIC des collèges privés, le poste qu'ils occupent dans leur collège n'est pas celui d'un conseiller pédagogique, qu'il soit TIC ou non-TIC.

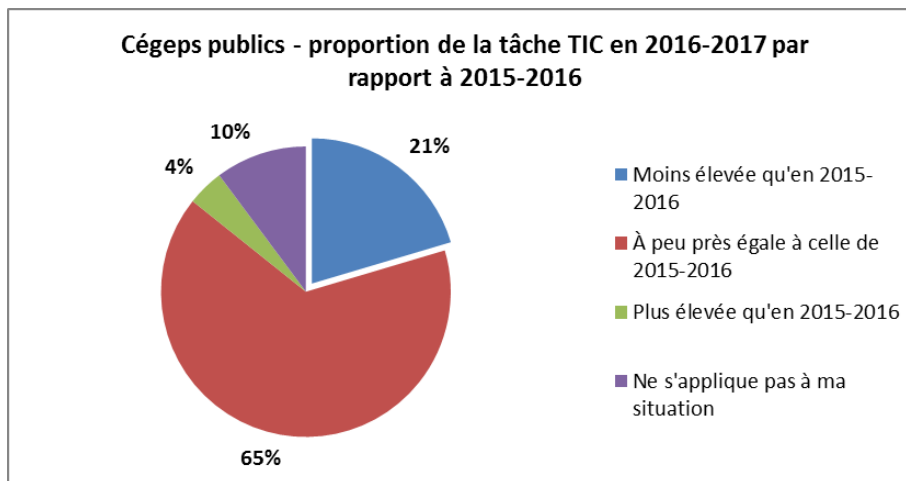
## 8. Évolution de la tâche consacrée au dossier de l'intégration des TIC

### A. Tous établissements confondus



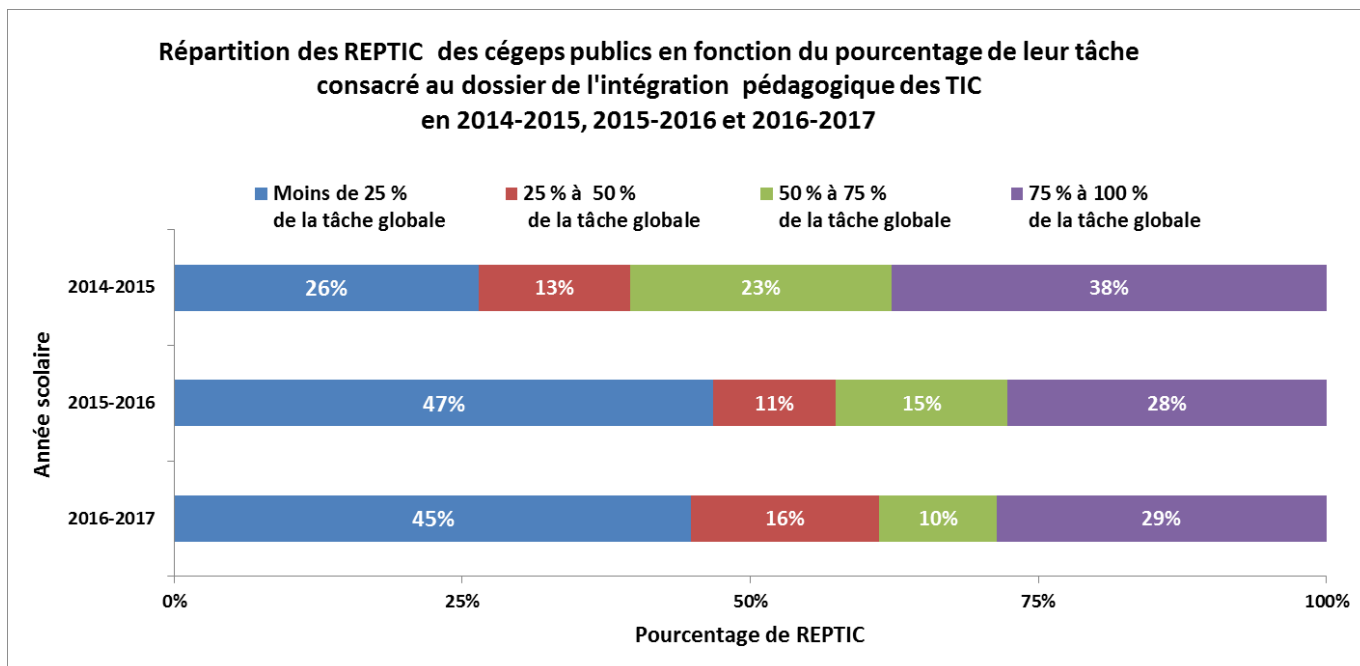
Dans près de 20 % des établissements, la proportion de la tâche du REPTIC qui est consacrée au dossier TIC en 2016-2017 **est moins élevée qu'en 2015-2016**.

### B. Cégeps publics



Cette année, on observe que dans 21 % des cégeps publics, la tâche que le REPTIC consacre au dossier de l'intégration des TIC est moins élevée qu'en 2015-2016. Notons que l'an passé, le pourcentage de tâche TIC avait également diminué.

À cet égard, la figure suivante illustre l'évolution du pourcentage de tâche consacré par les REPTIC au dossier de l'intégration des TIC dans les cégeps publics depuis 2014-2015.

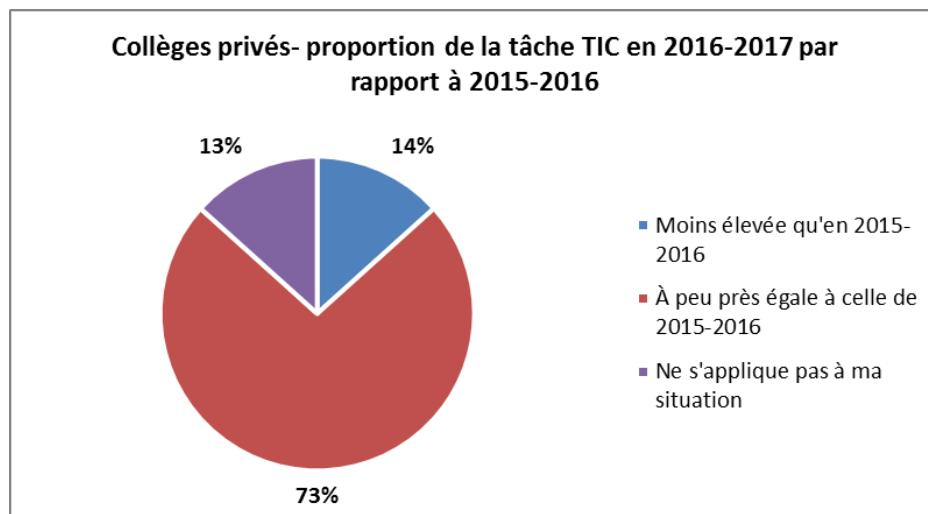


Le graphique fait ressortir ceci : au cours des trois dernières années, **la proportion de la tâche du REPTIC consacrée au dossier TIC tend à diminuer** :

- Le pourcentage de cégeps publics dont la **tâche consacrée au dossier TIC par le REPTIC est moins de 50 %** augmente :
  - 2014-2015 : 39 %
  - 2015-2016 : 58 %
  - 2016-2017 : 61 %
- À l'inverse, le pourcentage de cégeps publics dont la « **tâche consacrée au dossier TIC par le REPTIC est de 50 % ou plus** continue de diminuer :
  - 2014-2015 : 61 %
  - 2015-2016 : 43 %
  - 2016-2017 : 39 %

Des commentaires laissés par des REPTIC laissent voir une certaine appréhension quant à la tâche consacrée au dossier de l'intégration pédagogique des TIC dans les collèges : bien que les besoins liés au soutien et à la formation pédagogique des enseignants qui intègrent les technologies augmentent sans cesse (on n'a qu'à penser à l'implantation massive d'Office 365), le temps permettant de s'y consacrer diminue. Les REPTIC sont de plus en plus nombreux à porter plusieurs chapeaux et à tenter de composer avec tout cela. Espérons que la fin annoncée du contexte de rigueur budgétaire que les collèges ont vécu ces dernières années permettra de stabiliser, voire d'ajouter des ressources professionnelles consacrées au dossier de l'intégration pédagogique au cours des prochaines années.

## C. Collèges privés

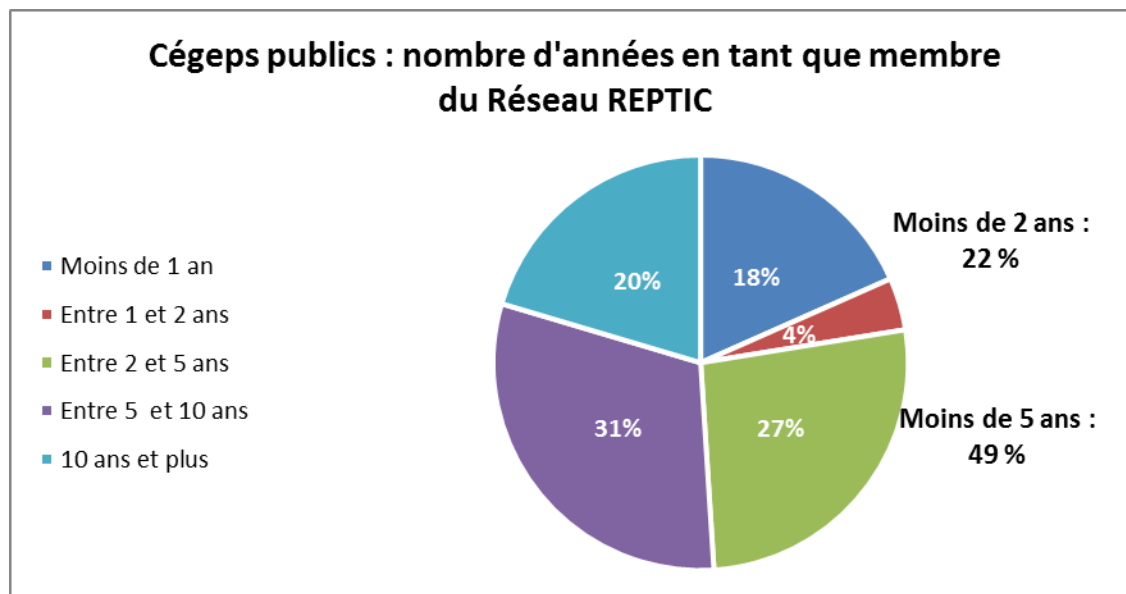


Dans les collèges privés, la situation est à peu près la même que dans les cégeps publics : on observe que dans 14 % d'entre eux, la tâche que le REPTIC consacre au dossier de l'intégration des TIC est moins élevée qu'en 2015-2016. La figure faisait d'ailleurs ressortir que dans 87 % des collèges privés le pourcentage de tâche TIC est de moins de 25 % de la tâche globale.

# Vous et le Réseau REPTIC

## 9. Nombre d'années en tant que membre du Réseau REPTIC

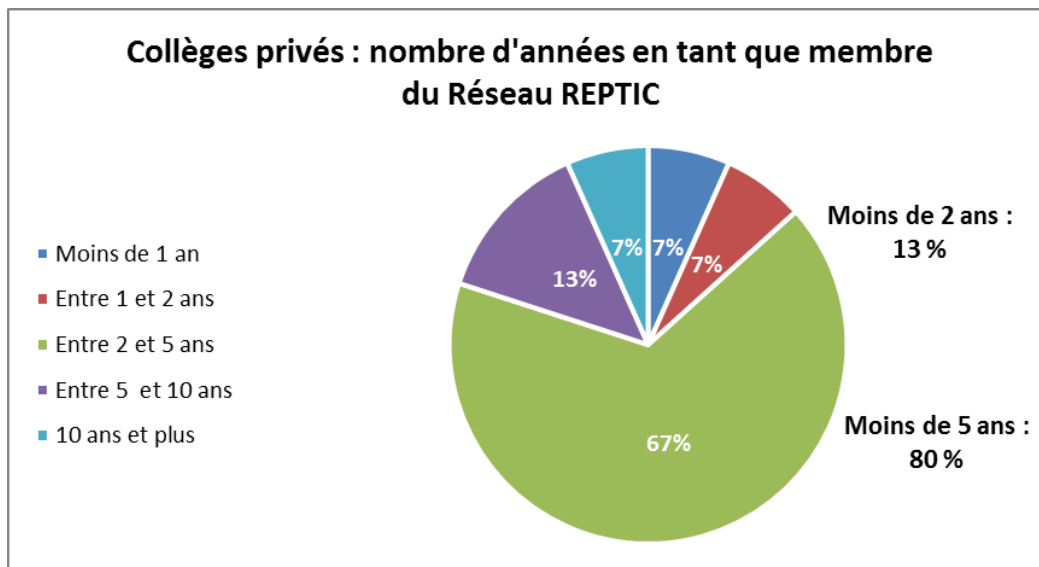
### A. Collèges publics





**Dans les cégeps publics**, près de la moitié des répondants TIC cumulent moins de cinq années en tant que REPTIC. Il importe donc toujours de soutenir ces derniers dans les multiples facettes entourant leurs mandats et tâches portant sur l'intégration pédagogique des TIC.

## B. Collèges privés



**Dans les collèges privés**, notons que 80 % des répondants au questionnaire cumulent moins de cinq années en tant que REPTIC.

## 10. Avantages à être membre du Réseau REPTIC

### A. Les commentaires

Les réponses à cette question sont nombreuses et unanimes : être membre du Réseau REPTIC comporte de nombreux avantages. Les voici condensés en... un peu plus d'une page...

- Selon moi, être membre du Réseau REPTIC comporte les avantages suivants :
  - Collaboration, communication, suivi, avancement technopédagogique, développement technopédagogique, je ne suis pas seule
  - Faire partie d'une communauté de pratique qui peut aider autant dans les tâches du REPTIC que dans le développement professionnel
  - Disponibilité d'outils sur l'intégration des TICs (Profil TIC, Mon image Web)
  - Rapidité des réponses à nos appels à tous
- Rencontres annuelles permettant le réseautage et le partage de compétences
- Un réseau extraordinaire qui fait que je ne me sens pas seule dans mon rôle de conseillère TIC
- Un super réseautage, veille des nouveautés, l'entraide, développement d'expertise
- Networking! C Contact with talented professionals
- Dynamisme, force du partage, collaboration, utilisation pédagogique des TIC et développement de l'enseignement. MERCI NICOLE!!!!

- Be part of a very dynamic community who shares knowledge and new discoveries in the field of Educational Technology.
- La possibilité de faire appel aux collègues pour profiter de leurs expériences, conseils etc. Bref, le partage.
- Not feeling isolated over here in my college, and learning and sharing within the the Network.
- Accès à de l'information privilégiée "just in time"
- Être en contact avec des professionnels qui ont les mêmes préoccupations professionnelles que moi.
- Partage lors des rencontres REPTIC. Par la suite, nous pouvons consulter nos collègues (par courriel pour avoir un portrait des autres collègues ou personnellement pour plus de précisions) sur des sujets spécifiques. Par exemple : implantation d'une cohorte mobile, de la CLAAC, utilisation d'applications particulières. Le Réseau des REPTIC est extrêmement riche en information et accessibles pour poser des questions et pour collaborer sur des projets. Plus spécifiquement, les rencontres des REPTIC nous permettent de solidifier nos relations avec nos collègues REPTIC des autres collèges.
- e sentir soutenu par un réseau. Bénéficier d'ateliers ou de formations (lors des rencontres du réseau) nous permettant d'en faire bénéficier notre collègue par la suite.
- Partage d'expertise essentiel. Dans ce domaine, impossible de travailler isolément... à cause de la rapidité des changements technologiques!
- Un réseau EXCEPTIONNEL (partage de savoir - partage d'expertise - trouver des réponses rapides et pertinentes à ses questions). S'inscrire dans une action concertée concernant les TIC. Un moyen efficace de se maintenir à jour.
- Faire des appels à tous rapidement grâce à la liste des REPTIC, me connecter au site des REPTIC pour obtenir des informations et outils ciblés et en liens avec mes besoins, pouvoir partager, échanger et discuter avec des REPTIC en particulier grâce à la liste des membres, échanges stimulants lors des rencontres REPTIC, pouvoir me tenir à jour et au fait de ce qui se passe dans les autres cégeps, créer des contacts, pouvoir travailler avec des gens super qui ont les mêmes préoccupations que nous!
- Bénéficier de la force et de l'expertise d'un réseau de grande qualité ! L ☺
- Source d'information précieuse sur les activités dans les autres collèges. Un partage motivant et un réseau performant qui s'adresse à tout type de conseiller pédagogique qu'il soit débutant ou expert et c'est très intéressant de ce point de vue!!
- Un partage incroyable et indispensable, une banque d'expertises dont on ne peut se passer, et un réseau de collaboration qui vaut de l'or! L'essayer, c'est l'adopter!
- Possibilité d'échanger avec des collègues et éviter de réinventer la roue à chaque fois! :)
- Une ressource d'inspiration.
- Entraide à la grandeur du réseau, ouverture aux discussions et aux préoccupations communes. Être en relation avec des collègues et particulièrement une...la responsable ...en or!
- Ça me permet d'être mieux documenté et accompagné pour contribuer aux processus de décision de mon institution en fonction des nouveaux enjeux liés à l'utilisation des TIC dans l'enseignement collégial.
- Super groupe de partage, comme le dit si bien Nicole, 1+1=3

- Un réseau de pédagogues solides avec une grande connaissance dans les changements organisationnels. Aussi, par les appels à tous, ces professionnels de l'éducation sont une importante source de transfert de connaissances en ayant réponse à des questions pointues leur venant d'avoir travaillé un dossier aussi spécifique dans leur collègue. Enfin, quelques collègues devenus des amis. Merci à elles et à eux.
- Le réseautage, une équipe de collègues formidable, accès à une expertise fantastique, le réseau est indispensable pour moi!
- Information about the ICT profile and the available videos was good to have.
- Learn from my colleagues from other cegeps.
- Support for ICT Skills - and how to support our teachers support their students.

## B. Le nuage de mots...



## Suggestions sur le fonctionnement et/ou les ressources du Réseau REPTIC

On le constate, les répondants TIC sont très satisfaits du mode de fonctionnement actuel du Réseau, de son animation et des ressources qu'il met à leur disposition. Le questionnaire était tout de même l'occasion de faire le plein de suggestions, de propositions... Celles-ci sont toutes considérées, c'est certain !

- Poursuivre et alimenter le dossier FAD (très intéressant et d'actualité pour notre Collège)
- Maintenir les deux rencontres annuelles en présence, le site web, les échanges thématiques ad-hoc, les notions de groupe de travail vs les sujets d'intérêt, l'animation du réseau, la liste de diffusion, etc. Bref, la structure actuelle répond à de réels besoins et pour moi tout est utile, important, essentiel!
- Ayant davantage une lunette pédagogique et surtout en travaillant dans un milieu où des choix institutionnels (des grands directeurs uniquement) orientent clairement l'intégration des TIC, plusieurs sujets nourrissent ma réflexion, mais il est souvent impossible d'importer le tout dans mon collège. Ce n'est pas une critique du réseau REPTIC, bien au contraire. Cela alimente mon regard critique face aux décisions prises dans mon collège. J'entrevois une ouverture puisqu'un comité vient d'être formé et je pourrai y siéger (cadre-professionnels - prof et soutien). Il aura pour mandat d'assurer une veille, de conseiller, d'analyser les besoins et recommander.
- Garder l'animatrice extraordinaire :)
- I believe all sharing opportunities should be both virtual and face to face. These days, not all cepeps have the resources to attend events in person, and offering the IT reps the choice of how they attend respects each cegep's capabilities. More importantly, it will promote and lead blended learning, something many cegeps are working toward implementing at the student/course level.
  - Note de Nicole : à partir de janvier 2107, des activités REPTIC seront offertes en visioconférence. Merci pour la suggestion !
- J'adore la formule actuelle, elle me convient bien
- Je considère que ce réseau est très actif. J'aimerais m'y impliquer davantage mais le pourcentage alloué à ma tâche restreint mes possibilités. J'apprécie grandement tout ce que ce réseau a pu m'apporter dans mon développement professionnel.
- Merci du super travail Nicole. Si j'avais de l'influence, je dirais que le travail sur nos dossiers est important, mais on n'appelle pas suffisamment à l'innovation technopédagogique et les changements de pratique à mon avis. Dans la même veine, privilégier des outils interopérables (pc et mobiles) plutôt que de mettre tous nos œufs sur la tablette seulement.
- Lors de nos rencontres en présence, les occasions de réseautage pourraient être plus longues et nombreuses, c'est dans ces contextes que j'apprends le plus
- Serait-il possible de pouvoir dire un mot ou deux lors du début des rencontres pour inviter à nos ateliers? Une formule plus Edcamp que des choses coulées dans le béton ferait que les participants trouveraient davantage chaussure à leur pied.

- Toujours offrir la vidéoconférence, pour tous les ateliers. Même la webcam broche à foin d'un participante est mieux que rien. Voilà!
  - Note de Nicole : si l'équipement du collègue hôte le permet, nous avons convenu d'offrir en visioconférence les ateliers qui portent sur des présentations. Les tables rondes ne seront pas offertes en visioconférence de façon à réserver des moments aux participants des moments d'échanges entre eux sur des sujets particuliers