



DÉMARCHES D'INTÉGRATION DU PROFIL TIC DES ÉTUDIANTS DANS LES PROGRAMMES D'ÉTUDES

**Recensement de pratiques – Présentation des résultats
Décembre 2012**

**Huguette Dupont, Cégep de Granby – Haute-Yamasaka
Responsable de l'équipe de travail REPTIC « Profil TIC des étudiants »**

OBJECTIFS DE L'ACTIVITÉ

- Communiquer à tous les REPTIC les résultats du recensement de pratiques où 12 REPTIC ont partagé leur démarche d'intégration du Profil TIC des étudiants dans les programmes d'études de leur collège.
- Présenter à tous les REPTIC des ressources et divers renseignements pouvant s'avérer utiles dans le cadre de leurs démarches en lien avec l'intégration du Profil TIC.
- Échanger entre nous et partager d'autres renseignements complémentaires pour faire un pas de plus comme réseau ...

PLAN DE LA PRÉSENTATION

- Historique de la démarche de recensement de pratiques et liens avec le plan de travail de l'équipe Profil TIC
- Présentation de la section « Implanter le profil » et de quelques ressources importantes
- Présentation sommaire des 12 fiches d'entrevues et synthèse des pratiques locales
- Table ronde avec quelques REPTIC
- Période de questions ouvertes et d'échanges

HISTORIQUE DE LA DÉMARCHE ET LIENS AVEC LE PLAN DE TRAVAIL DE L'ÉQUIPE PROFIL TIC

- Historique de la démarche
 - Étape 1 : Sondage aux REPTIC (janvier 2011)
 - Étape 2 : Demi-journée dédiée aux pratiques d'intégration du Profil TIC (rencontre REPTIC février 2011)
 - Étape 3 : Entrevues et fiches + grilles d'habiletés retenues et non retenues (printemps 2011 à automne 2012)
- Suites ... continuité avec cet objet de travail
 - Présentation des résultats (cet atelier + page « Implanter »)
 - Actualisation du Profil TIC
 - Création d'une base de données pour maintenir l'information à jour en tout temps (collèges, programmes, état des travaux)
 - Espace web pour mieux soutenir les collèges

PRÉSENTATION DE LA SECTION « IMPLANTER LE PROFIL » ET DE QUELQUES RESSOURCES IMPORTANTES

<http://reptic.qc.ca/dossiers/profil-tic-eleves/implanter-le-profil.html>

- Guide d'implantation du Profil TIC des étudiants du collégial et grilles à télécharger
- 2011-01 : Travaux d'implantation du Profil dans les programmes d'études (sondage)
- Travaux d'implantation du Profil dans les collèges
 - Fiches de recensement de pratiques
 - Ressources complémentaires
- 2012-01 : Compilation des habiletés retenues/non retenues dans les collèges
- Mandats des REPTIC 2012-2013

2011-01 : TRAVAUX D'IMPLANTATION DU PROFIL DANS LES PROGRAMMES D'ÉTUDES

- Sondage Janvier 2011 + Table ronde février 2011

Profil TIC des étudiants et InukTIC
Résultats d'un sondage administré en janvier 2011 -
Sommaire

**Table ronde : Les pratiques locales
en matière d'intégration du Profil TIC
des étudiants du collégial**

PRÉSENTATION SOMMAIRE DES 12 FICHES D'ENTREVUES ET SYNTHÈSE DES PRATIQUES LOCALES

○ Ces REPTIC sont :

- Drummondville, Geneviève Lizée
- Granby Haute-Yamaska, Huguette Dupont
- Jean-de- Brébeuf, Jean Allard (Projet Magellan)
- Jonquière, Manon Lessard
- Lanaudière à L'Assomption, Jean-Luc Trussart
- Lanaudière à Terrebonne, André Beauregard et Martin Pelletier
- Limoilou, Séverine Parent
- Marie-Victorin, France Séguin
- Rivière-du-loup, Roger De Ladurantaye
- St-Félicien, Bernard Gagnon
- St-Hyacinthe, Gilles Boulanger
- Victoriaville, Lorraine Ouellette

PRÉSENTATION SOMMAIRE DES 12 FICHES D'ENTREVUES ET SYNTHÈSE DES PRATIQUES

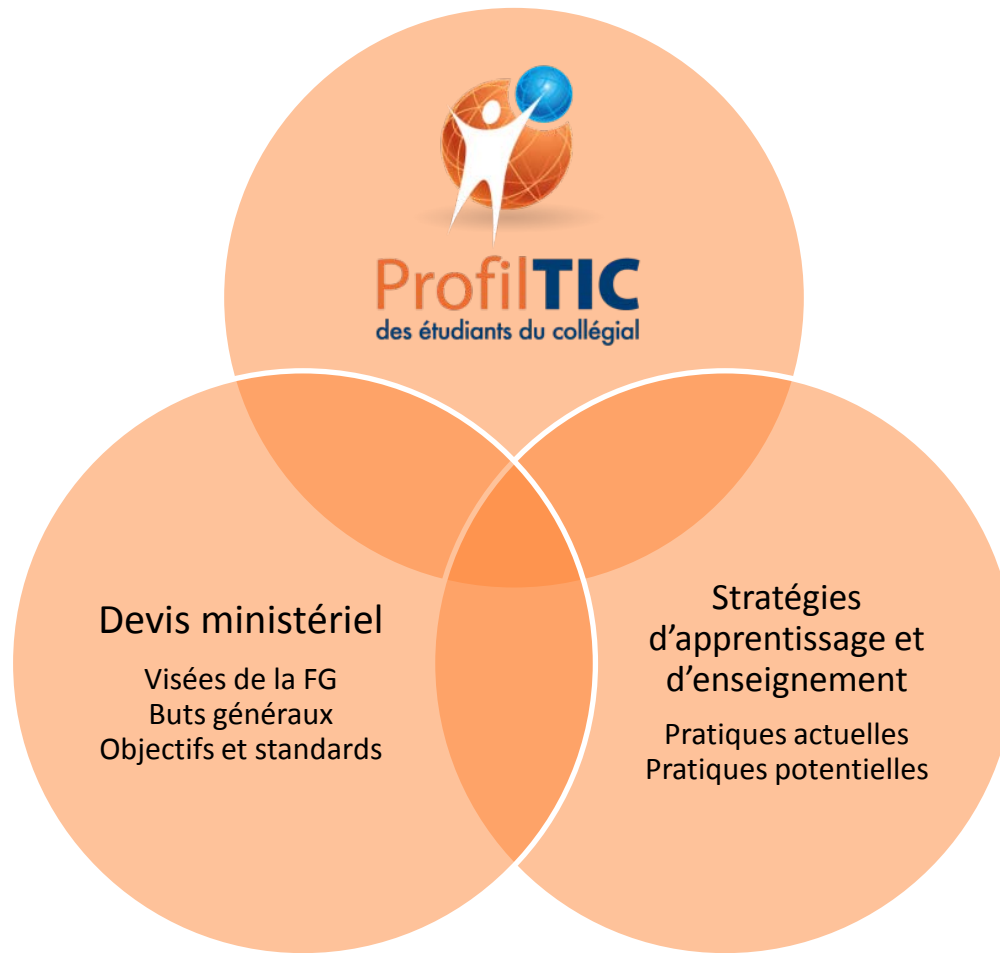
- Le gabarit
- La synthèse de chaque question
- Quelques faits saillants et sections importantes

Profil TIC – Témoignages de REPTIC
Mai 2011 à Septembre 2012
Synthèse des grilles d'entrevue

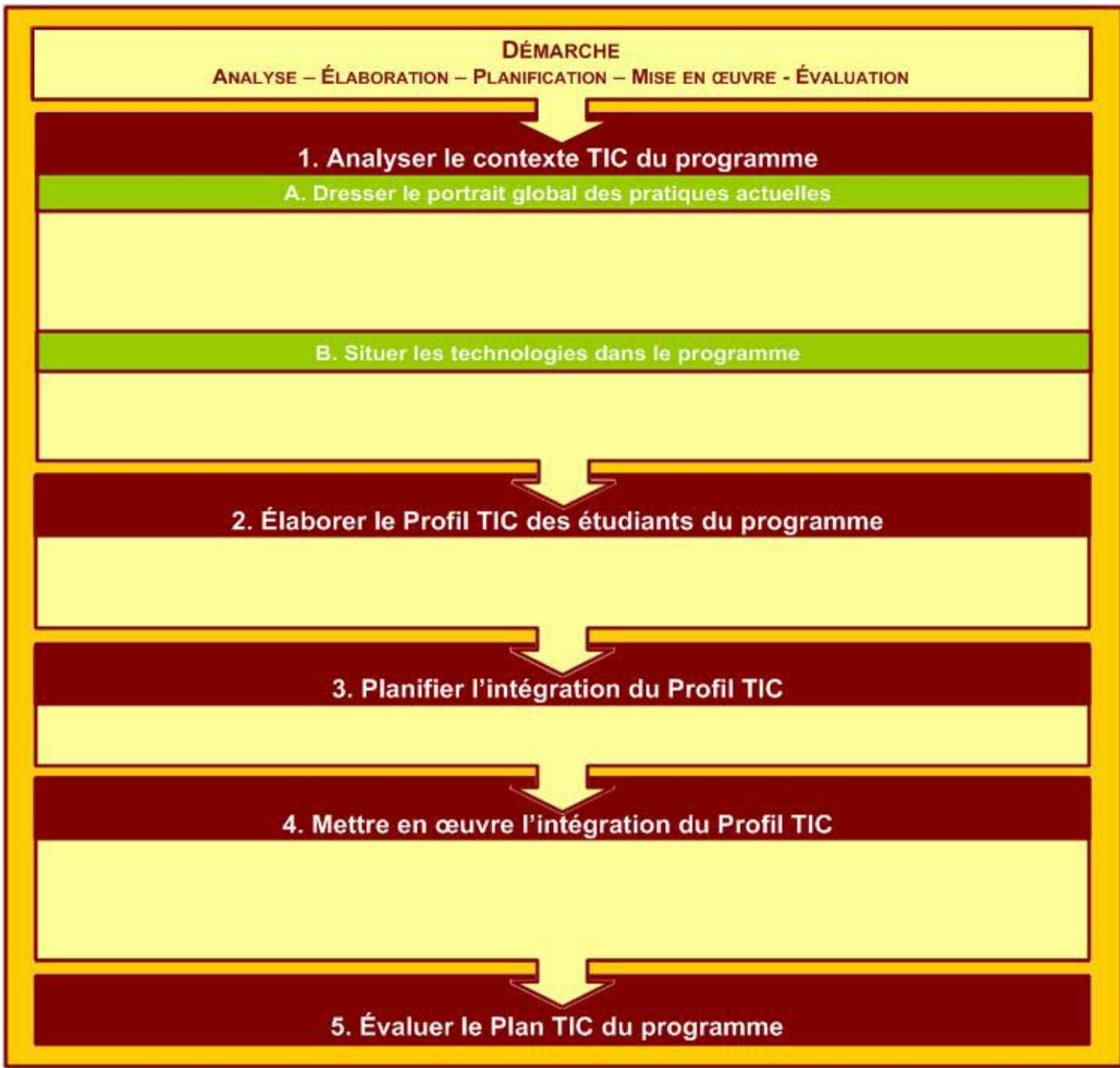


Visée	Comment s'y prend-on pour intégrer le Profil TIC dans un programme?
Objectif	Mieux comprendre le processus, les outils et les ressources utilisés, les travaux réalisés, les résultats, le contexte et les acteurs de la démarche locale d'intégration du Profil TIC dans un programme.

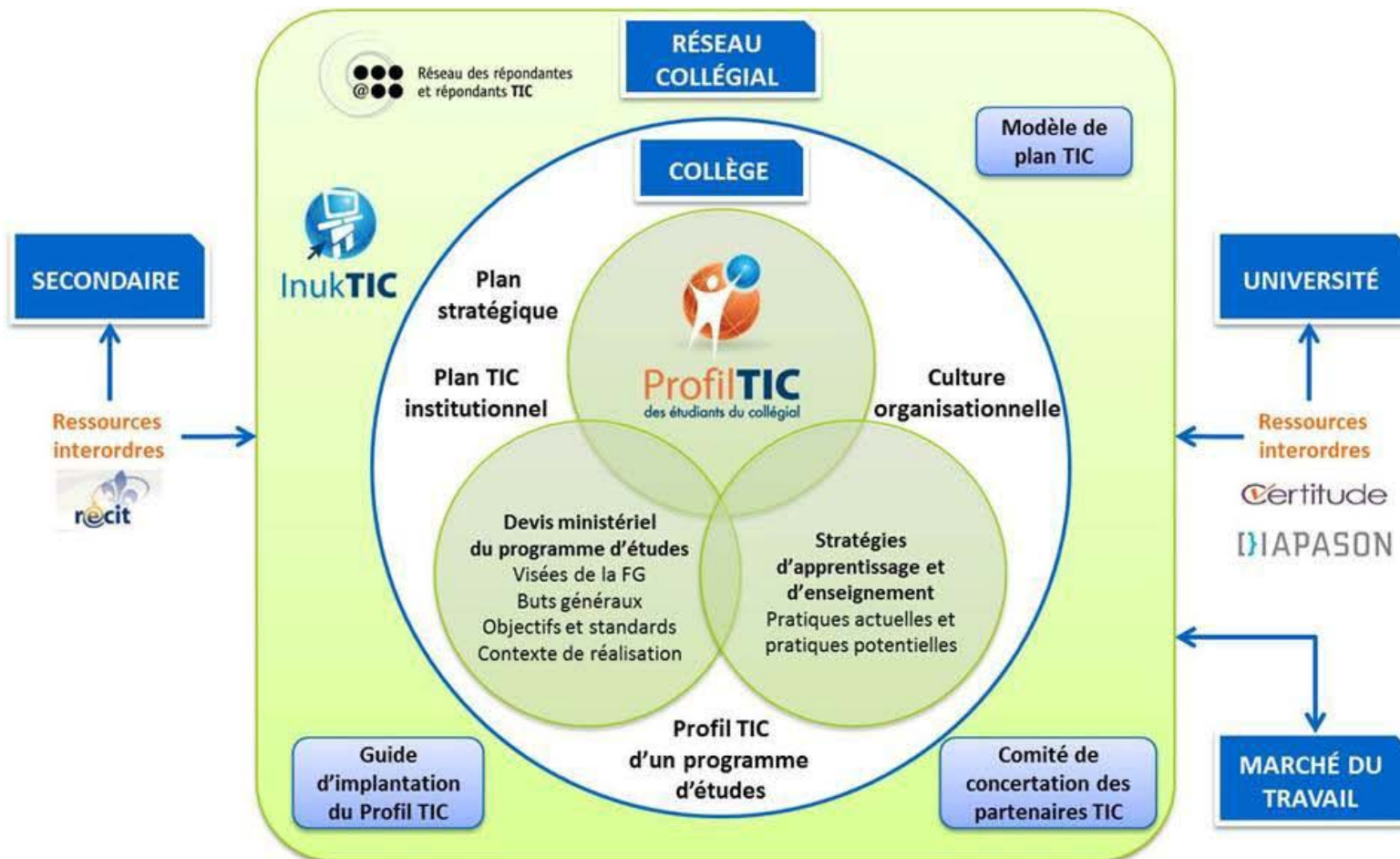
LE PROFIL TIC D'UN PROGRAMME D'ÉTUDES



Pratiques actuelles et souhaitées +
Profil TIC réseau +
Éléments pertinents du devis



CONTEXTE, TRAVAUX ET RETOMBÉES ENTOURANT SON IMPLANTATION DANS LES PROGRAMMES AU COLLÉGIAL



2012-01 : COMPILATION DES HABILITÉS RETENUES/NON RETENUES DANS LES COLLÈGES

		2 Traiter l'information					
		2.1 Organiser l'information					
		2.1.1 Gérer des fichiers			24	96%	4%
		2.1.2 Décoder les extensions et les icônes tant des fichiers que des			12	48%	52%
Nb de programmes-cégeps compilés		TOTAL					
		25					
		NB habiletés RETENUES	% habiletés RETENUES	% habiletés NON RETENUES			
0	Maîtriser l'environnement de travail						
0.1	Utiliser un poste de travail						
0.1.1	Se faire une image mentale claire du fonctionnement interne d'un poste de travail	13	52%	48%			
0.1.2	Utiliser l'environnement de travail en réseau de l'établissement	18	72%	28%			
0.1.3	Gérer, conserver et classer l'information	21	84%	16%			
0.2	Apprendre de façon autonome et responsable en utilisant un poste de travail						
0.2.1	Apprendre par soi-même à utiliser un nouveau logiciel ou une nouvelle ressource en ligne	14	56%	44%			
0.2.2	Réaliser de façon autonome des activités d'apprentissage en ligne	9	36%	64%			
0.3	Exploiter les TIC de manière éthique, citoyenne et sécuritaire						
0.3.1	Organiser l'environnement de travail pour assurer son confort.	14	56%	44%			
0.3.2	Assurer la gestion de son					40%	60%
0.3.3	Assurer la sécurité et la confidentialité des transactions et des inform						
1	Rechercher de l'information						
1.1	Mener une recherche documentaire						
1.1.1	Analyser le sujet avant de faire une requête à l'ordinateur	25	100%	0%			
1.1.2	Identifier les ressources et les outils pour trouver ce qui est recherché	25	100%	0%			
1.1.3	Élaborer et exécuter des stratégies de recherche efficaces	25	100%	0%			
1.2	Évaluer les résultats d'une recherche						
1.2.1	Évaluer les résultats trouvés en tant que réponse à la question de recherche	25	100%	0%			
1.2.2	Évaluer la qualité de l'information retrouvée	25	100%	0%			
1.3	Utiliser et diffuser l'information de façon éthique et légale						
1.3.1	Avoir recours à la loi sur les droits d'auteurs selon les besoins identifiés	25	100%	0%			
1.3.2	Citer ses sources correctement	25	100%	0%			
1.3.3	Rédiger une médiagraphie dans les règles	25	100%	0%			

TABLE RONDE

- Invitation aux REPTIC ayant participé au recensement de pratiques : identifier deux éléments à partager aux participants comme conclusion à leur situation locale.
 - Un élément positif, un bon coup, une retombée surprenante, une conclusion inspirante, une croyance, qui fait que pour vous l'intégration du profil TIC peut, en tout ou en partie, être considérée comme une réussite ou un objectif à poursuivre dans votre milieu.
 - Un élément à améliorer, un enjeu, une problématique à résoudre, une déception, un besoin, une embûche, ce que vous feriez autrement, qui permettra au groupe et au réseau de tirer des conclusions, trouver des solutions et faire un pas de plus dans la bonne direction...

PÉRIODE DE QUESTIONS OUVERTES ET D'ÉCHANGES

- Questions générales à propos des résultats d'une des sources d'information?
- Questions relatives aux pratiques dans un ou des collèges(s)?
Mise à jour depuis la production d'une fiche? Défis?
Changements de pratiques?
- Ressemblances avec votre démarche locale? Difficultés dans vos démarches locales? Des bons coups chez vous?
- Des besoins comme réseau? Où en sommes-nous dans la vie du profil TIC? Que sera la suite? Quelle place doit avoir le profil TIC dans les programmes? Devrait-il être obligatoire de l'intégrer?